

Schützen Sie Ihre Patienten und sich.

Foliodress® gown Protect OP-Mäntel von HARTMANN.



Foliodress® gown Protect ist der zuverlässige Einmal-OP-Mantel: Er besteht aus dreischichtigem, flüssigkeitsabweisendem Vliesstoff mit einer Mittelschicht aus Microfaser (SMS-Material) und erfüllt die Norm EN 13795 (1-3) des europäischen Standards für OP-Mäntel.

Foliodress® gown Protect ermöglicht durch seine verschiedenen Ausführungen einen bedarfsgerechten Einsatz für Operationen unterschiedlicher Dauer bzw. je nach Flüssigkeitsanfall.

Zweckmäßig:
Abriebfest
und fusselarm

Bequem:
Kugelarm mit
hautfreundlichen
elastischen Strick-
bündchen



Angenehm:
Breiter, sicher haftender
Klettverschluss
am Halsausschnitt

Praktisch:
Einfache Handhabung
und Entfaltung

Sicher:
Hoher Widerstand gegen
Durchfeuchtung und Keim-
durchwanderung dank
SMS-Vlies

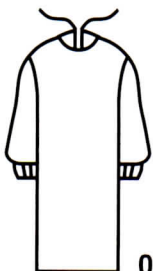
Foliodress® gown Protect OP-Mäntel

Produkt

Foliodress® gown Protect OP-Mantel open back

steril, einzeln verpackt,
mit Kreppeinschlag und Handtüchern

Größe	Länge des Mantels	Berechnungseinheit	Artikelnummer	Versandseinheit
L	125 cm	36 Stück	992 178	1
XL	140 cm	36 Stück	992 179	1



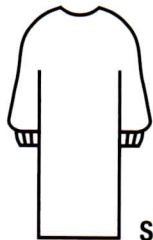
OPEN BACK

OP-Bindekittel; Rückenpartie mit Bändern verschließbar. Für kurze Operationen mit geringem Flüssigkeitsanfall.

Foliodress® gown Protect OP-Mantel standard

steril, einzeln verpackt,
mit Kreppeinschlag und Handtüchern

M	115 cm	36 Stück	992 144	1
L	125 cm	28 Stück	992 145	1
XL	140 cm	28 Stück	992 146	1
XXL	155 cm	28 Stück	992 147	1



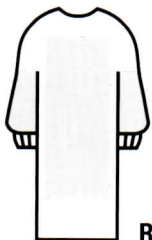
STANDARD

OP-Wickelkittel mit besonders breiter Überlappung der Rückenpartie und breitem, sicher haftendem Klettverschluss zur individuellen Anpassung des Halsausschnittes; für Operationen von mittlerer Dauer mit mäßigem Flüssigkeitsanfall.

Foliodress® gown Protect OP-Mantel reinforced

steril, einzeln verpackt,
verstärkt, mit Kreppeinschlag und Handtüchern

M	115 cm	36 Stück	992 154	1
L	125 cm	28 Stück	992 155	1
XL	140 cm	28 Stück	992 156	1
XXL	155 cm	28 Stück	992 157	1



REINFORCED

Verstärkter OP-Wickelkittel mit zusätzlicher, undurchlässiger Lage im Unterarm- und Brustbereich und besonders breiter Überlappung der Rückenpartie, mit breitem, sicher haftendem Klettverschluss zur individuellen Anpassung des Halsausschnittes; für längere Operationen mit mittlerem bis hohem Flüssigkeitsanfall.